

### **Manual de Instruções**

O Porta Alvo com Coletor de chumbos da Quickshot é construído através de chapas em aço, com encaixes que permite uma fácil montagem. Este produto é recomendado para a prática do tiro, com carabinas ou pistolas de pressão por ação de molas, a curtas ou longas distâncias em locais fechados ou ao ar livre.

#### **Cuidados de Utilização**

- **Sempre utilizar óculos de segurança e protetor auricular;**
- As carabinas não devem disparar a velocidades superiores a 1300 pés por segundo ou 400 metros por segundo;
- A distância mínima de disparo deve ser de 10 metros a partir do muzzle break até o alvo;

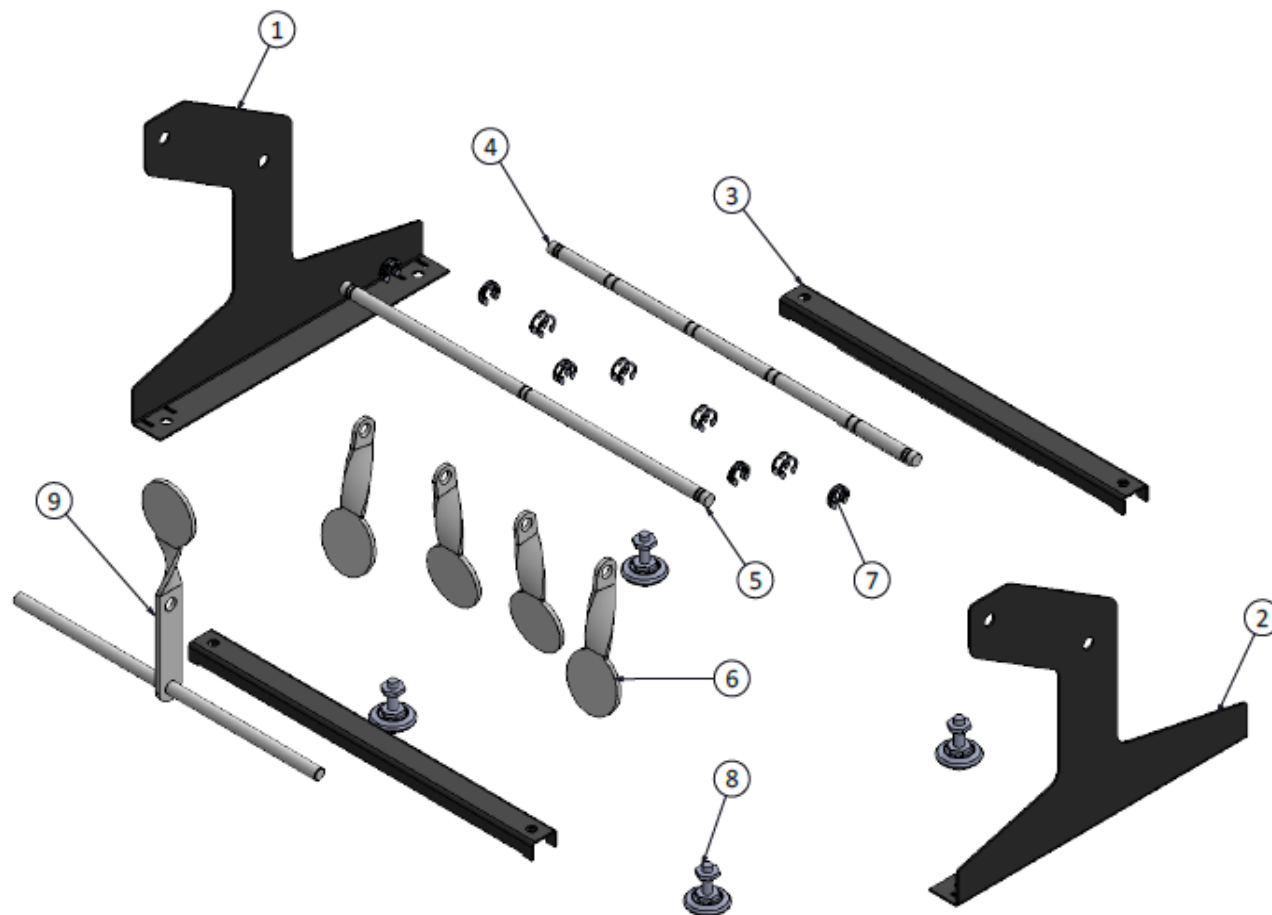
#### **Instruções de Montagem**

Para a correta montagem do alvo, siga as instruções abaixo:

1. Com uma das mãos segure a lateral direita (1);
2. Encaixe a duas travessas laterais (3) no encaixe da lateral direita e parafuse dois pés (8);
3. Os pêndulos (6) já estão montados nos eixos. Agora você deve encaixar o eixo 2 (5) no furo mais alto da lateral e travar usando o anel elástico (8). Encaixe o eixo 1 (4) no furo mais baixo e trave com o anel elástico (7);
4. Agora encaixe a lateral esquerda (2) nos furos dos eixos e também no encaixe das travessas (3);
5. Trave os eixos (4)(5) usando os anéis elásticos (7);
6. Apertar os parafusos e porcas dos pés com duas chaves de 08 mm.

**Lista de Peças**

Número da Peça	Nome da Peça	Quantidade
1	Lateral direita	1
2	Lateral esquerda	1
3	Travessas laterais	2
4	Eixo 1 (com alvos pêndulo)	1
5	Eixo 2	1
6	Alvos pêndulos	4 </td
7	Anel elástico 7 x 14	18
8	Pé nivelador	4
9	Eixo 3 com pêndulo	1



Após Montagem

