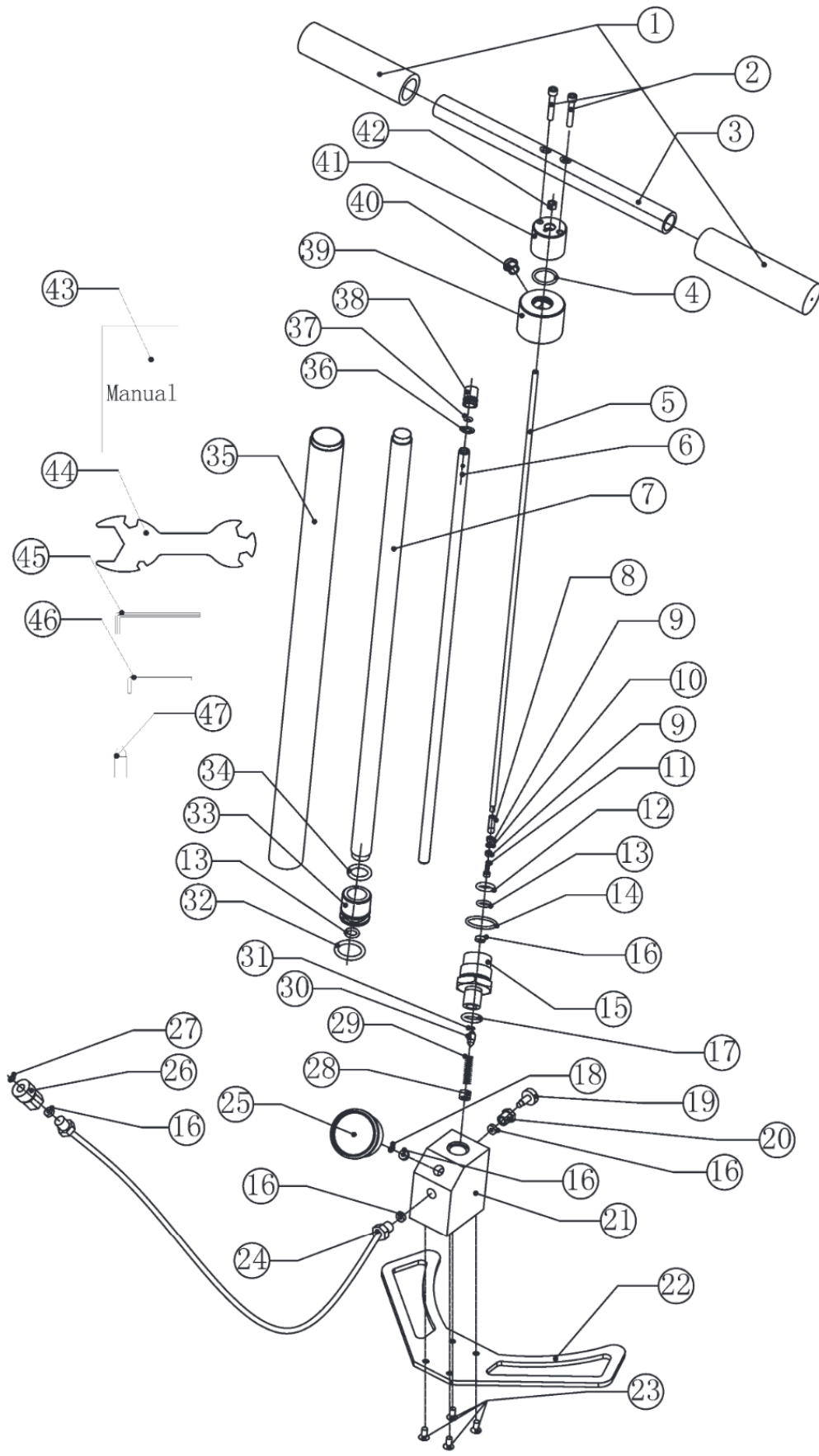


Resolução de problemas – Bomba Quickshot modelo BAM.B01

Sintoma	O que deve ser feito
<p>É possível bombear facilmente, mas o ar não é enviado ao cilindro e o ponteiro do manômetro não se mexe.</p> <p>O ponteiro do manômetro sobe mas perde pressão após bombear</p>	<p>Verifique vazamentos de ar;</p> <p>Verifique se a válvula de alívio está apertada adequadamente;</p> <p>Verifique todas as conexões entre a bomba e o cilindro da carabina.</p>
<p>Quando bombeando para baixo, o cabo da bomba volta para cima. Bomba está dura para bombear para cima.</p> <p>Quando bombeio para baixo, o ponteiro do manômetro sobe, mas quando o cabo da bomba volta para cima o ponteiro desce.</p>	<p>Verificar a válvula de passagem de ar, a mola da válvula pode estar mal posicionada;</p> <p>O anel verde (31) da válvula de ar pode estar danificado;</p> <p>Existe muita impureza ou óleo em excesso no anel.</p>
<p>Quando bombeando para cima, o cabo da bomba volta para baixo rapidamente.</p> <p>Depois de parada vários dias, a bomba está dura ao bombear para cima. É necessário aplicar muita força</p>	<p>Se durante o bombeamento o ponteiro do manômetro não se mexe, deve-se apertar o terceiro pistão, que está solto.</p> <p>Outra situação para o mesmo problema pode ser o acúmulo de óleo/impureza no canal do terceiro pistão causa obstrução. Deve-se limpar completamente o terceiro pistão.</p>
<p>Quando bombeando o cabo da bomba para no meio do curso e existe muita resistência para bombear para baixo ou para cima. Normalmente a bomba também está muito quente.</p>	<p>O terceiro pistão pode estar com problemas. Você deve verificar o terceiro pistão e seus anéis. Normalmente a troca dos anéis resolve o problema.</p>
<p>Durante o enchimento do cilindro, se consegue atingir altas pressões, mas a velocidade de bombeamento se torna lenta</p>	<p>Falta óleo, fazendo os anéis trabalharem sem lubrificação</p> <p>Os anéis do primeiro pistão podem estar danificados</p> <p>O anel do primeiro tubo pode estar danificado</p>
<p>Ao bombear para cima, existe ar saindo pelo furo localizado no cabo. Este comportamento não é normal. (Um pouco de saindo por este furo ao bombear para baixo é normal).</p>	<p>Os anéis do segundo pistão podem estar danificados</p> <p>O segundo pistão está solto</p>

<p>Não é possível passar de 200-800 PSI durante o enchimento do cilindro</p>	<p>O terceiro cilindro pode estar solto</p> <p>O anel da válvula de passagem de ar pode estar danificado</p>
<p>Durante o enchimento o cabo da bomba volta para cima quando bombeando para baixo, mas não existe resistência ao bombear para cima. O ponteiro do manômetro não se move</p>	<p>O anel 13 ($\varnothing 14 \times \varnothing 2,5$) pode estar danificado</p>

Vista Explodida



Lista de Peças

Item	P/N	Description	Material	Q' ty	Remarks
1	PCP0001	Rubber Grip	Rubber	2	Piece Parts
2	PCP0002	Screw M5*30	SUS304	2	Piece Parts
3	PCP0003	Handle	AL6061	1	Piece Parts
4	PCP0004	Green O-Ring OD24 D2.4	VITON	1	Spare 2pcs
5	PCP0005	3rd Steel Core	SUS304	1	
6	PCP0006	3rd Pipe	SUS304	1	
7	PCP0007	2nd Pipe	Cu	1	
8	PCP0008	3rd Copper Sleeve	Cu	1	
9	PCP0009	3rd Piston	Special PTFE	2	Spare 4pcs
10	PCP0010	Green O-Ring OD6.5 D1.5	VITON	1	Spare 2pcs
11	PCP0011	3rd Copper Screw	Cu	1	
12	PCP0012	Black O-Ring OD22 D2.0	NBR	1	
13	PCP0013	Green O-Ring OD14 D2.5	VITON	2	Spare 4pcs
14	PCP0014	Black O-Ring OD30 D2.4	NBR	1	Spare 2pcs
15	PCP0015	One-Way Valve	Cu	1	
16	PCP0016	White Gasket	PTFE	4	
17	PCP0017	Green O-Ring OD20 D3.1	VITON	1	Spare 2pcs
18	PCP0018	Black O-Ring OD9 D2.4	NBR	1	
19	PCP0019	Bleed Valve	Cu	1	
20	PCP0020	Bleed Valve Base	Cu	1	
21	PCP0021	Base	AL6061	1	
22	PCP0022	Footboard	Steel	1	
23	PCP0023	Screw M5*10	Steel	4	Piece Parts
24	PCP0024	High Pressure Hose	Rubber	1	Piece Parts
25	PCP0025	Pressure Gauge	SUS	1	Piece Parts
26	PCP0026	Quick Connector	Cu	1	Piece Parts
27	PCP0027	Black O-Ring OD9 D2.0	NBR	1	
28	PCP0028	One-Way Valve Screw	Cu	1	
29	PCP0029	One-Way Valve Spring	SUS304	1	
30	PCP0030	One-Way Valve Plug	Cu	1	
31	PCP0031	Green O-Ring OD6.5 D2.0	VITON	1	Spare 2pcs
32	PCP0032	Green O-Ring OD29 D3.5	VITON	1	Spare 2pcs
33	PCP0033	1st Piston	Cu	1	
34	PCP0034	Black O-Ring OD23 D3.5	NBR	1	Spare 2pcs
35	PCP0035	1st Pipe	SUS304	1	
36	PCP0036	Green O-Ring OD14 D2.0	VITON	1	Spare 2pcs
37	PCP0037	Green O-Ring OD9 D2.5	VITON	1	Spare 2pcs
38	PCP0038	2nd Piston	Cu	1	
39	PCP0039	Big AL Cap	AL6061	1	
40	PCP0040	Sieve Mesh Screw	Cu	1	
41	PCP0041	Small AL Cap	AL6061	1	
42	PCP0042	Self-locking Nuts	SUS304	1	
43	PCP0043	Manual	Paper	1	Piece Parts
44	PCP0044	Wrench	Steel	1	Piece Parts
45	PCP0045	4mm Wrench	Steel	1	Piece Parts
46	PCP0046	3mm Wrench	Steel	1	Piece Parts
47	PCP0047	Lubricant 10ML	Silicone oil	2	Option