



Bomba Manual HILL 4128-005
Manual de Montagem e Utilização



Sumário

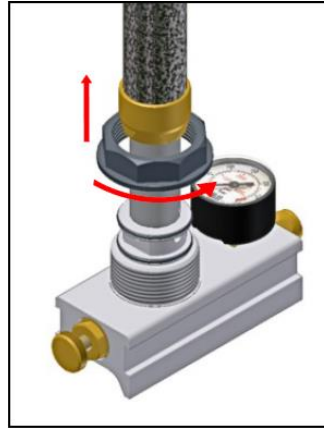
Sequência de montagem da bomba HILL-4128-005	3
Montagem dos Conectores	5
Usando a bomba	6
Lubrificação da bomba	7
Solução de problemas	7

Sequência de montagem da bomba HILL-4128-005

1 – Remova a bomba da embalagem



2 – Remova o anel de travamento



3 – Encaixe a base plástica (empurre para baixo para encaixar no bloco)



4 – Recoloque o anel de travamento e aperte manualmente. (Não use ferramentas)



5 – Encaixe o cabo



6 – Conecte a mangueira (aperte usando uma chave fixa de 14mm)



7 – Aperte manualmente o parafuso de alívio de pressão (Não use ferramentas)



Bomba completamente montada e pronta para uso

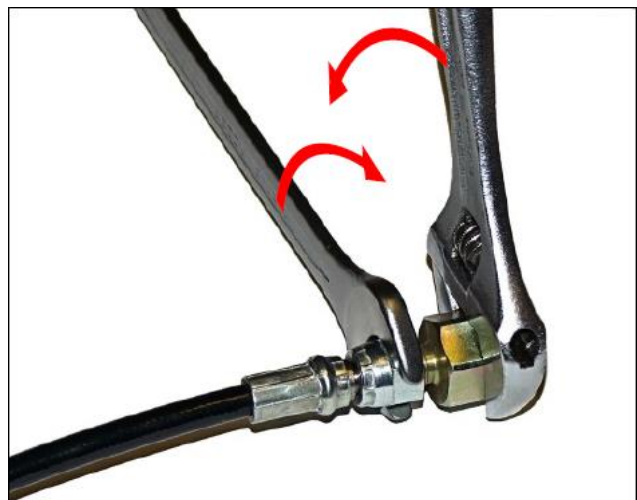


Montagem dos Conectores



Para encaixar os conectores a mangueira, você precisará de duas chaves adequadas para a montagem.

Aperte firmemente as peças usando as chaves adequadas.

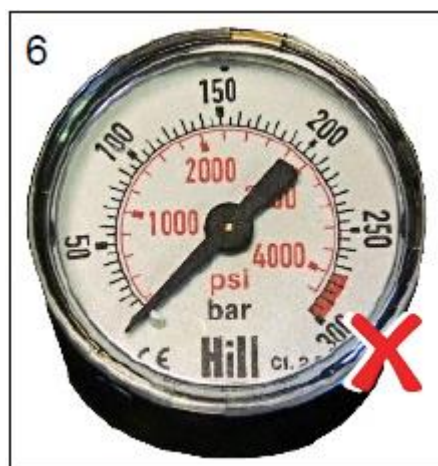


Não use Veda-Rosca ou arruelas de vedação

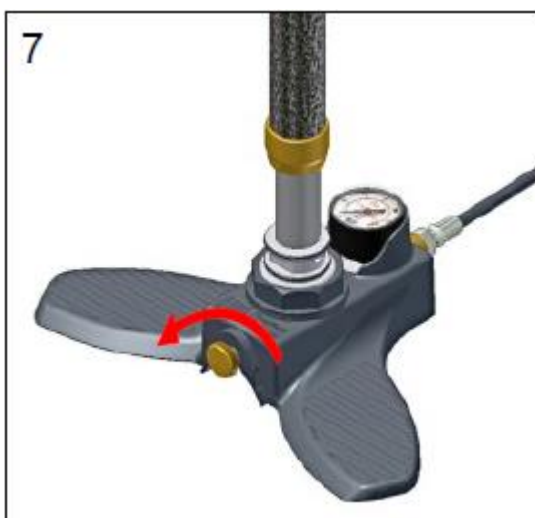
Usando a bomba

- 1 – Certifique-se de que o parafuso de alívio de pressão está devidamente apertado (página 4, passo 7);
- 2 – Adote uma posição confortável e balanceada;
- 3 – Mantenha as costas retas e os joelhos flexionados para conseguir bombear de forma estável;
- 4 – Durante o uso prolongado, o corpo da bomba irá ficar bem quente. Pare um pouco de bombear para permitir que a bomba esfrie antes de continuar. Isto levará alguns minutos;
- 5 – Conforme a pressão é elevada, a bomba irá necessitar de mais força. Isto é normal.

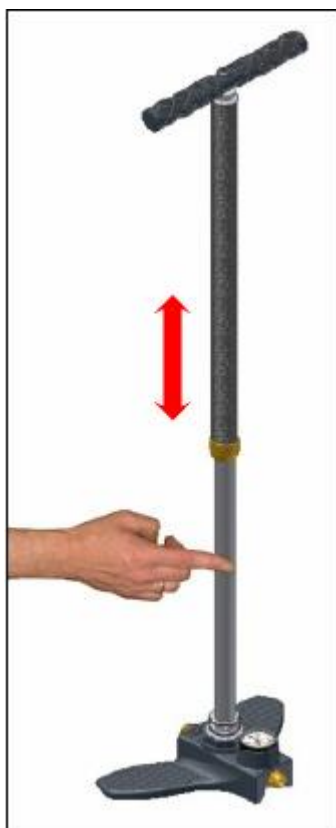
6 – Não continue bombeando se a pressão alcançar 275 BAR. Esta é a pressão máxima de trabalho, conforme indicada no manômetro na faixa vermelha. **Não permita que a pressão ultrapasse esta faixa;**



7 – Solte o parafuso de alívio de pressão lentamente, para liberar a pressão da bomba.



Lubrificação da bomba



A bomba requer pouca manutenção, mas recomenda-se que a cada 3 meses, o tubo interno deve ser lubrificado utilizando graxa de silicone.

Elevar a bomba para o topo do seu curso.

Aplique a graxa ao redor do tubo e deslize o tubo exterior de cima para baixo algumas vezes para distribuir uniformemente. Use apenas uma pequena quantidade de graxa.



Não use óleos a base de petróleo ou qualquer lubrificante aerossol.



Solução de problemas

1. A bomba esta dura para operar	Lubrifique de acordo com o procedimento na página 7
2. Entre 50-80 bar a bomba se torna difícil de puxar para.	kit de vedação do pistão necessário. Se a bomba é usada regularmente seria melhor reparar a bomba utilizando o Kit Mk4 completo. As instruções completas para instalação são fornecidas com os kits.
3. O ponteiro do manômetro salta para cima e para baixo	Problema na válvula de retenção. Manutenção requerida
4. Manômetro perdendo pressão	Parafuso de alívio não está apertado adequadamente. Conexões entre a bomba e o rifle não estão apertados adequadamente.