

## Guia de instalação – Conjunto de ação por mola a gás para CBC JADE, JADE MAIS e JADE PRO

<b>Abrangência</b>	Conjunto de Ação BASIC CAG.JAD01.01.XX Conjunto de Ação PREMIUM CAG.JAD01.02.XX Conjunto de Ação PROFESSIONAL CAG.JAD02.03.XX
<b>Aplicações</b>	CBC JADE, JADE MAIS e JADE PRO
<b>Composição</b>	Mola a gás Centralizador traseiro Calço dianteiro (apenas para JADE e JADE MAIS) Retentor para o êmbolo Graxa de silicone para uso com o retentor Êmbolo leve ( <u>apenas</u> para JADE PRO)



**Atenção!**

Utilize este manual como referência para a instalação.

**Enfatizamos que a instalação desta peça deve ser realizada por profissional ou pessoa capacitada e com experiência.**

Antes de iniciar, verifique se a carabina esta desarmada (desengatilhada) e descarregada.

A sua segurança deve vir em primeiro lugar.

**As etapas de desmontagem e montagem da carabina foram propositalmente resumidas, com ênfase as etapas relevantes do processo.**

**Leia este documento até o final, para somente depois iniciar a instalação.**

**Esta carabina pode conter notas adicionais específicas para este modelo. Estas notas estão ao longo das etapas de instalação, em vermelho.**

**Se você irá desmontar este modelo pela primeira vez, faça com calma. Anote a posição de cada peça ou tire fotos ao passo em que desmonta a carabina. Isso ajudará a montar tudo novamente.**

### **Ferramentas Necessárias**

Procure as ferramentas adequadas para desmontar a sua carabina, em geral usa-se as seguintes ferramentas em manutenção de carabinas:

- Chaves de fenda, chaves Philips, chaves sextavas (Allen) e chaves Tork;
- Martelos leves em aço, opcionalmente martelos de borracha ou plástico duro;
- Saca pinos (normalmente de 4mm);
- Alicates de bico fino;
- **Compressor de molas e ferramentas para encaixe na caixa de gatilho ou tampa traseira ou guia de mola**

## Etapas de Instalação

1. Com chaves adequadas aos parafusos de sua carabina, você deve separar a coronha da mecânica da carabina.
2. Retire a trava de segurança do gatilho (08) e a haste da trava de segurança (06).
3. Usando um compressor de molas para carabinas de pressão, você deve comprimir a tampa traseira da carabina, retirar o pino que trava o conjunto para então descomprimir a mola helicoidal (mola de ação).
  - a. **A tampa traseira, guia de mola e a caixa de gatilho desta carabina são uma peça única feita em plástico. IMAGEM 1**



O uso de compressores de molas é recomendado para profissionais ou pessoas com experiência na utilização desta ferramenta.

Se você não possui experiência no uso de compressores de molas, recomendamos que procure um profissional ou pessoa qualificada.

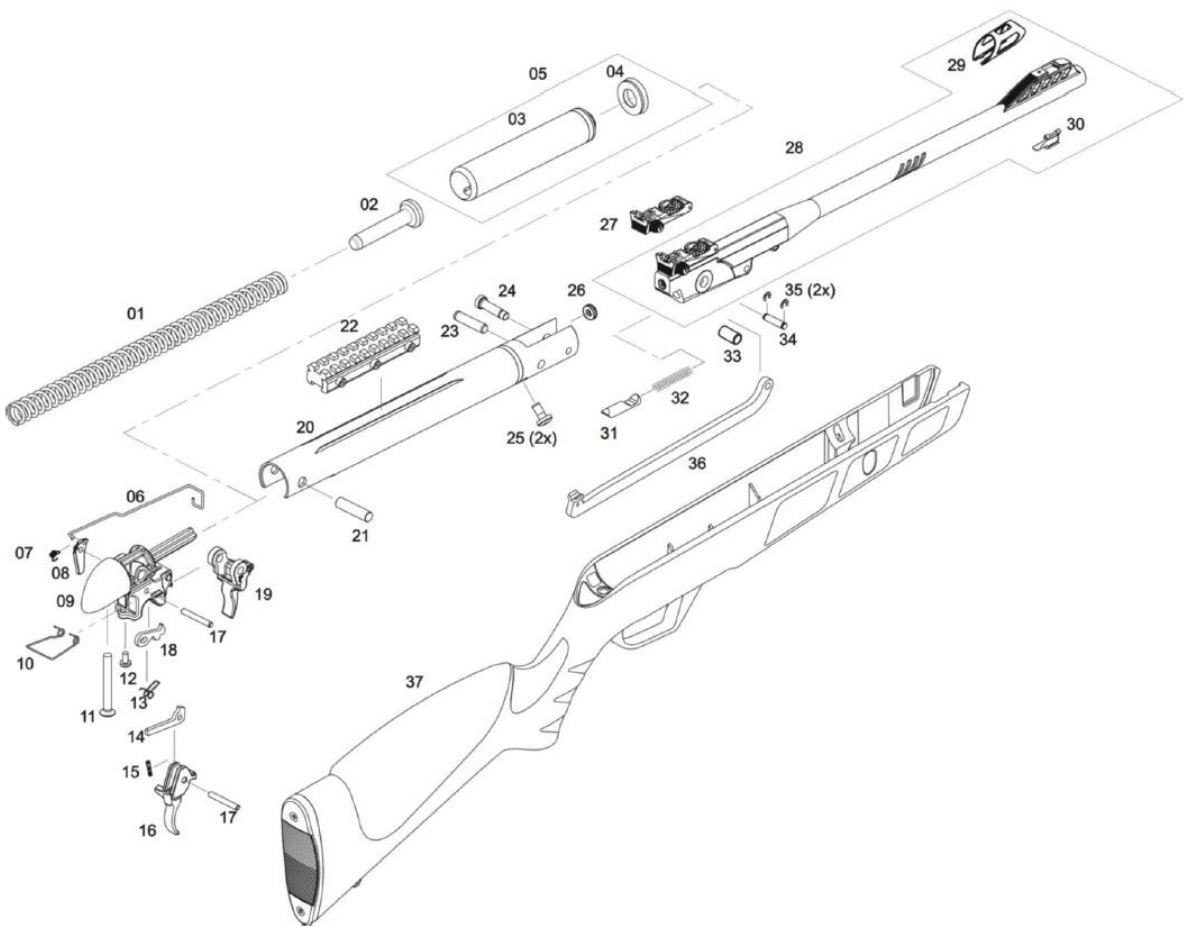
4. Após descomprimir a mola de ação, você deve remover a caixa de gatilho (09), a mola (01) e o guia de mola dianteiro (02).
5. Se deseja trocar o retentor do êmbolo ou êmbolo, deverá seguir os próximos passos para remover o êmbolo. Para remover o êmbolo deve-se remover a alavanca de armar (ou remover o cano) para permitir a remoção do êmbolo. Caso não queira trocar o retentor, vá para o passo 7.
  - a. **JADE PRO: A TROCA DO ÊMBOLO DEVE SER REALIZADA. O êmbolo original possui um guia de mola fixo que impede o uso de molas a gás.**
  - b. **Para remover o cano ou remover a alavanca de armar, remova os pinos que prendem estas peças. Verifique se os pinos possuem extremidades estriadas, você deve bater o lado oposto da extremidade estriada. Não bata no mesmo lado da extremidade estriada pois poderá travar o pino.**
6. Com o êmbolo removido, retire o retentor usando a chave apropriada e instale o novo retentor. Após este passo, utilize **graxa de silicone** ou **bissulfeto de molibdênio** para lubrificar o retentor (apenas uma pequena camada em volta do retentor) e recolocar o êmbolo na carabina. Ao recolocar o êmbolo, atente-se para não deixar os cantos vivos do cilindro cortarem o retentor, use uma chave de fenda para ir ajustando o retentor enquanto você empurra o êmbolo.
7. Encaixe o calço na ponta da haste da mola a gás e encaixe o centralizador na parte traseira do cilindro da mola a gás. **Para êmbolos QUICKSHOT, não é necessário usar o calço, o êmbolo já possui um encaixe em seu interior.**
8. **Você deve cortar parte do guia de mola da caixa de gatilho (em plástico). Você deve deixar uma porção do guia para servir de apoio ao centralizador da mola a gás (peça que vai**

atrás da mola, no cilindro da mola a gás – IMAGEM 1). FAÇA DE ACORDO COM O MODELO DE SUA CARABINA, conforme abaixo:

- a. JADE e JADE MAIS: deixar 15,00mm (1,5cm) do guia de mola;
  - b. JADE PRO: deixar 2,00mm do guia de mola.
9. Insira o conjunto de mola a gás (com o centralizador e calço) no interior da carabina. O calço que esta na ponta da mola (haste) deve ficar dentro do êmbolo da carabina. **Para êmbolos QUICKSHOT, não é necessário usar o calço, o êmbolo já possui um encaixe em seu interior.**
  10. Recoloque a carabina no compressor de molas, atente-se que a mola a gás deve ser comprimida em no mínimo 4mm.
  11. Comprima a mola a gás e recoloque o pino que trava o centralizador traseiro. O mesmo pino removido no passo 3.
  12. Recoloque as peças removidas no passo 2.
  13. Remonte a coronha com a mecânica da carabina.
  14. Com os devidos cuidados e em local apropriado, realize um teste de engatilhamento e disparo.
  15. Caso a carabina não possa ser engatilhada ou se o sistema de travamento de segurança não opera corretamente, desmonte o conjunto e verifique novamente todos os passos.

**Vista Explodida**

**Carabina de Pressão CBC Jade/ Jade Mais (4,5mm e 5,5mm)**



### Imagens de Auxilio

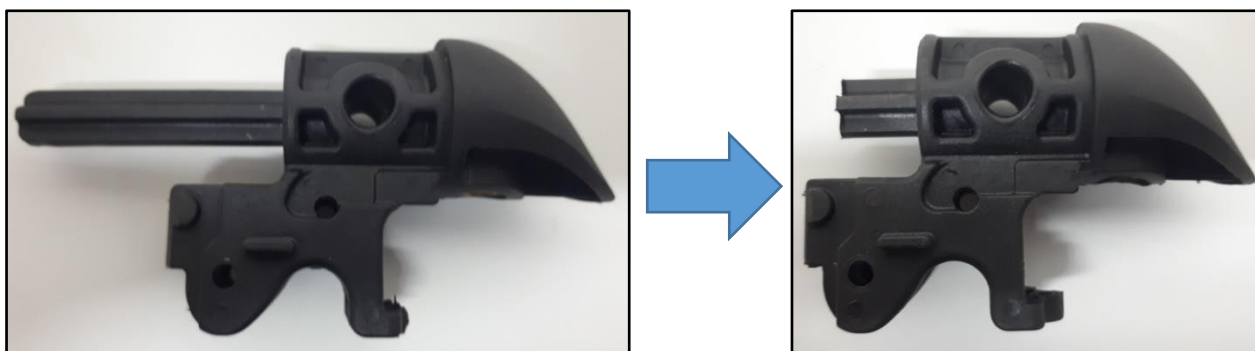


Imagem 1 – Caixa de gatilho. Seguir passo 8 de acordo com o modelo



Jade e Jade Mais – Deixar 15mm



Jade Pro Deixar 2mm

### **Notas de Instalação**

Recomenda-se que a instalação dos produtos Quickshot seja feita pela loja que efetuou a venda ou por pessoa com experiência.

Não faça qualquer alteração no cilindro ou a haste da mola a gás.

A mola a gás deve ser instalada comprimida no interior da carabina no mínimo em 4mm. O não cumprimento desta orientação pode acarretar no vazamento prematuro do gás e/ou no desprendimento da haste, devido ao constante choque com as partes internas da mola.

Durante a instalação, garantir que a mola a gás esteja adequadamente alinhada entre o êmbolo e a culatra/ parte traseira da carabina. O não cumprimento desta orientação poderá forçar a haste a trabalhar fora de alinhamento, comprometendo os componentes internos e acarretando em ruídos ao armar e/ou vazamento prematuro do gás.

O uso dos centralizadores da Quickshot garantem a compressão e alinhamento exigidos.

As molas podem ter diferença nas dimensões entre 1mm e 2mm em comparação com as dimensões nominais, de acordo com cada lote de fabricação.

### **Garantia**

As molas possuem um ano de garantia contra defeitos de fabricação. O mau uso, instalação inadequada, alterações ou não cumprimento das orientações cancelará permanentemente a efetividade da garantia.

A Quickshot não se responsabiliza por danos causados a carabina durante a instalação.