

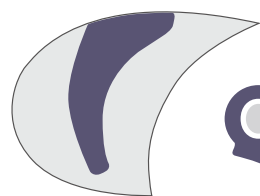
Tecnologia em peças e acessórios para tiro esportivo



QUICKshot
Artigos Esportivos



Kit Gas Ram Basic	3
Kit Gas Ram Professional	4
Kit Gas Ram Olympic Match	5
Êmbolo	6
Buchas e Vedantes	7
Muzzle Brake e Air Strippers	8
Gatilhos Ajustáveis	9
Kit de ação por mola em aço PRIME ALLOY	10
Mira Aberta	11
Lunetas	12
Red Dots	12
Alvos e Porta Alvos	13
Ferramentas	15



QUICKshot
Artigos Esportivos

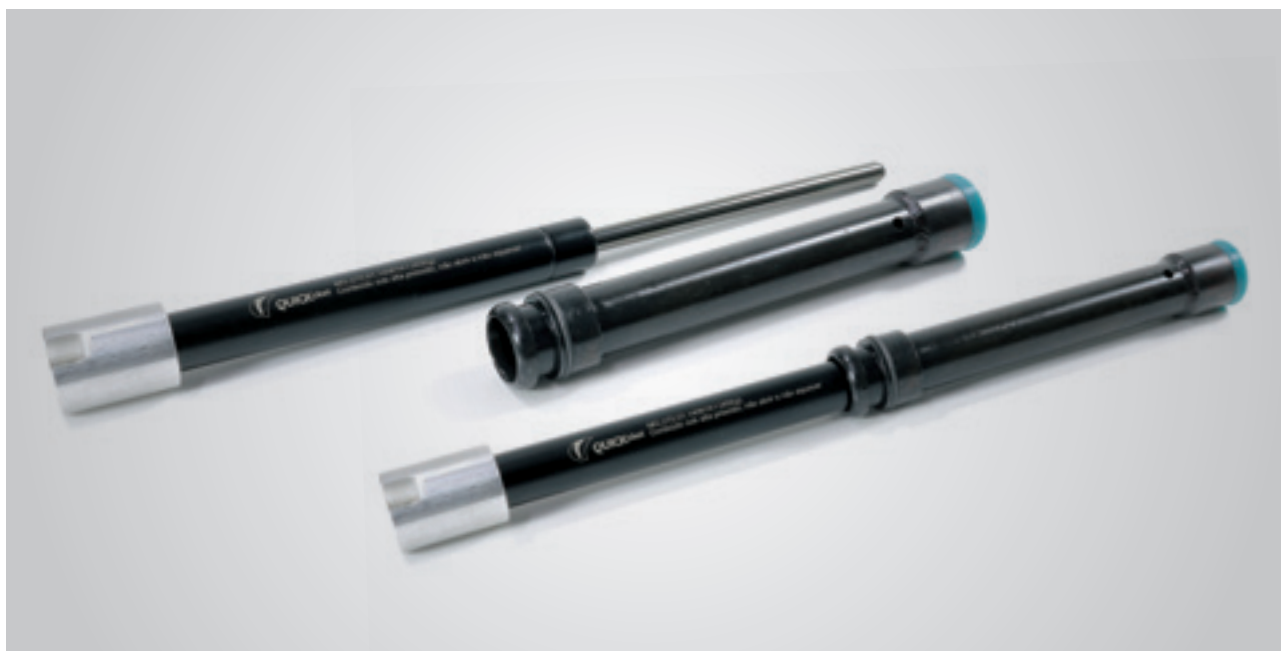
Kit Gas Ram Basic



Esse kit é composto com tudo o que é necessário para converter ou atualizar sua carabina de pressão para utilizar mola a gás. Composto de mola a gás (GAS RAM OU MOLA NITRO), guias/ centralizadores (traseiro e dianteiro), bucha do êmbolo e graxa de silicone para a bucha.

Fabricante	Modelo de Carabina compatível	Código do kit	Forças disponíveis/ Recomendadas
Artemis	SR1000S	CAG.SPA02.01.XX	45kg, 50kg, 55kg, 60kg e 65kg
BAM	B19 (Todas)	CAG.B1901.01.XX	35kg, 40kg, 45kg, 50kg, 55kg
Benjamin	Trail	CAG.B1901.01.XX	35kg, 40kg, 45kg, 50kg
CBC	245	CAG.24501.01.XX	35kg, 40kg
	345	CAG.34501.01.XX	35kg, 40kg
	B19 (Todas) - B19S, B19X, B19Z, B19-14 e B19-17	CAG.B1901.01.XX	35kg, 40kg, 45kg, 50kg, 55kg
	G1 Curta	CAG.G102.01.XX	35kg, 40kg, 45kg
	G1 SUPER	CAG.G101.01.XX	45kg, 50kg, 55kg, 60kg
	Jade, Jade Mais e Jade Mais Nitro	CAG.JAD03.01.XX	40kg, 45kg, 50kg
	Nitro Six e Nitro X	CAG.NX601.01.XX	60kg, 65kg, 70kg, 75kg
Crosman	Fury, Inferno, MTR77, Optimus, TR22 e Vantage	CAG.B1901.01.XX	35kg, 40kg, 45kg, 50kg, 55kg
Fiora	2	CAG.F201.01.XX	40kg, 45kg, 50kg
Fixxar	Black Hawk	CAG.SPA02.01.XX	45kg, 50kg, 55kg, 55kg, 60kg
	Spring Black e Spring West	CAG.SPA01.01.XX	40kg, 45kg, 50kg
Gamo	Big Cat, Black Fusion, Black Shadow, Camo Rocket, CFR, CFX (Todas), Elite Fusion, Elite Premium, Hunter IGT, Replay 10 Maxxim, Shadow DX e IGT, Socom, Viper Skeet, Whisper IGT e X	CAG.GAM02.01.XX	30kg, 35kg, 40kg, 45kg, 50kg
	Delta force, Deltamax, Cadet Delta e 400	CAG.GAM03.01.XX	35kg, 40kg
	Deltamax Force e Shadow 640	CAG.GAM04.01.XX	35kg, 40kg
	Expo 26	CAG.GAM05.01.XX	40kg, 45kg
Hatsan	AirTact, Striker 1000S, Striker AR GR e Striker Edge (todas com gatilho de plástico)	CAG.HTN03.01.XX	40kg, 45kg, 50kg, 55kg, 60kg
	HT80, HT95, Striker 1000S, Striker Edge (todas com gatilho de metal)	CAG.HTN01.01.XX	40kg, 45kg, 50kg, 55kg, 60kg
	HT125	CAG.HTN04.01.XX	60kg, 65kg, 70kg, 75kg
Kral	Rambo, Black e Magnum	CAG.B1901.01.XX	35kg, 40kg, 45kg, 50kg, 55kg
Norica	Dragon, Dream Hunter, Dream Rider, Marvic, Marvic 2.0 e Storm	CAG.NOR01.01.XX	35kg, 40kg, 45kg, 50kg, 55kg
	Titan	CAG.NOR02.01.XX	35kg, 40kg, 45kg
NTK	T-Rex	CAG.SPA01.01.XX	45kg, 50kg, 55kg
Pardus	AXS e AXC	CAG.PAR01.01.XX	40kg, 45kg, 50kg
QGK	ML Clássica e Under B	CAG.SPA01.01.XX	45kg, 50kg, 55kg
	Night Wolf	CAG.NW01.01.XX	35kg, 40kg, 45kg
	Rhino	CAG.SPA02.01.XX	45kg, 50kg, 55kg, 60kg, 65kg
Rossi	M16R "GR"	CAG.SAG01.01.XX	45kg, 50kg, 55kg, 60kg
SAG	AR 1000 e R1000	CAG.SAG01.01.XX	45kg, 50kg, 55kg, 60kg
	AR 2000	CAG.SAG02.01.XX	60kg, 65kg, 70kg, 75kg
	AR 3000	CAG.SAG01.01.XX	45kg, 50kg, 55kg, 60kg
SPA	B3-1, B3-2, B3-2P, B3-3, WF600 e WF600P	CAG.SPA01.01.XX	45kg, 50kg, 55kg
	SR1000S	CAG.SPA02.01.XX	45kg, 50kg, 55kg, 60kg, 65kg
Stoeger	X10 e X20	CAG.B1901.01.XX	35kg, 40kg, 45kg, 50kg, 55kg
SWBR	Hunter Wood e Precision	CAG.B1901.01.XX	35kg, 40kg, 45kg, 50kg, 55kg

Kit Gas Ram Professional



Esse kit é composto de mola a gás [GAS RAM OU MOLA NITRO], guias/centralizadores (traseiro e dianteiro), bucha do êmbolo e graxa de silicone para a bucha do êmbolo. Para quais carabinas este kit é sugerido: para carabinas que, por condições técnicas, necessitam da troca do êmbolo para uso da mola a gás ou para atiradores que desejam usufruir das

vantagens dos êmbolos Quickshot, comprando em formato de kit.

Possuem anéis em teflon/grafite para melhor centralização e funcionamento. Para maiores informações sobre os êmbolos Quickshot, visite a sessão sobre êmbolos.

Fabricante	Modelo de Carabina compatível	Código do kit	Forças disponíveis/ Recomendadas	SKU Êmbolo
BAM	B19 (Todas)	CAG.B1901.03.XX	35kg, 40kg, 45kg, 50kg, 55kg	EMB.B1901
	B23X	CAG.BAM01.03.XX	45kg, 50kg, 55kg, 60kg, 65kg	EMB.BAM01
Benjamin	Trail	CAG.B1901.03.XX	35kg, 40kg, 45kg, 50kg, 55kg	EMB.B1901
CBC	B19 (Todas)	CAG.B1901.03.XX	35kg, 40kg, 45kg, 50kg, 55kg	EMB.B1901
	G2 Standard F18, G2 Standard F22, Special, Nitro 800 e Nitro 1000	CAG.G201.03.XX	40kg, 45kg, 50kg, 55kg, 60kg	EMB.G201
	Jade	CAG.JAD03.03.XX	40kg, 45kg, 50kg	EMB.JAD03
	Jade Pro e Jade Pro Nitro	CAG.JAD02.03.XX	40kg, 45kg, 50kg, 55kg, 60kg	EMB.JAD01
Crosman	Fury, Inferno, MTR77, Optimus, TR22 e Vantage	CAG.B1901.03.XX	35kg, 40kg, 45kg, 50kg, 55kg	EMB.B1901
GAMO	Big Cat, Camo Rocket, CFR, CFX (Todas), Hunter 440, Socom e Shadow DX	CAG.GAM02.03.XX	35kg, 40kg, 45kg, 50kg	EMB.GAM01
Hatsan	AirTact, Striker 1000S, Striker AR GR, Striker Edge (gatilho em plástico)	CAG.HTN03.03.XX	40kg, 45kg, 50kg, 55kg, 60kg	EMB.HTN02
	HT80 e HT95	CAG.HTN02.03.XX	45kg, 50kg, 55kg, 60kg	EMB.HTN01
	Striker 1000S e Striker Edge (gatilho em metal)	CAG.HTN01.03.XX	45kg, 50kg, 55kg, 60kg	EMB.HTN02
Kral	Black, Magnum e Rambo	CAG.B1901.03.XX	35kg, 40kg, 45kg, 50kg, 55kg	EMB.B1901
Stoeger	X10 e X20	CAG.B1901.03.XX	35kg, 40kg, 45kg, 50kg, 55kg	EMB.B1901
SWBR	Hunter Wood e Precision	CAG.B1901.03.XX	35kg, 40kg, 45kg, 50kg, 55kg	EMB.B1901

Kit Gas Ram Olympic Match



Esse kit Olympic Match é composto de mola a gás [GAS RAM OU MOLA NITRO], guias/centralizadores (traseiro e dianteiro), bucha do êmbolo e graxa de silicone para a bucha do êmbolo mais longo e mais leve que o original.

Estes êmbolos também reduzem a energia da carabina. Não sendo indicado para médias e longas distâncias.

Os êmbolos Olympic Match são mais leves e mais longos que os originais, e por isso, reduzem consideravelmente o recuo das armas de pressão (mas também reduzindo a velocidade final do projétil). São indicados para provas de precisão e ou tiros a papel de 10 metros.

Possuem anéis em teflon/grafite para melhor centralização e funcionamento.

Fabricante	Modelo de Carabina compatível	Código do kit	Forças disponíveis/ Recomendadas	SKU Êmbolo
BAM	B19 (Todas)	CAG.B1902.03.XX	35kg, 40kg	EMB.B1902
Benjamin	Trail	CAG.B1902.03.XX	35kg, 40kg	EMB.B1902
CBC	B19 (Todas)	CAG.B1902.03.XX	35kg, 40kg	EMB.B1902
Crosman	Fury, Inferno, MTR77, Optimus, TR22 e Vantage	CAG.B1902.03.XX	35kg, 40kg	EMB.B1902
GAMO	Big Cat, Camo Rocket, CFR, CFX (Todas), Hunter 440, Socom e Shadow DX	CAG.GAM03.03.XX	35kg, 40kg	EMB.GAM02
Kral	Rambo, Black e Magnum	CAG.B1902.03.XX	35kg, 40kg	EMB.B1902
Stoeger	X10 e X20	CAG.B1902.03.XX	35kg, 40kg	EMB.B1902
SWBR	Hunter Wood e Precision	CAG.B1902.03.XX	35kg, 40kg	EMB.B1902

Êmbolo



Os êmbolos da Quickshot têm área de contato projetada para ser suficiente para evitar desalinhamento, mas também para proporcionar o mínimo atrito com o cilindro da carabina.

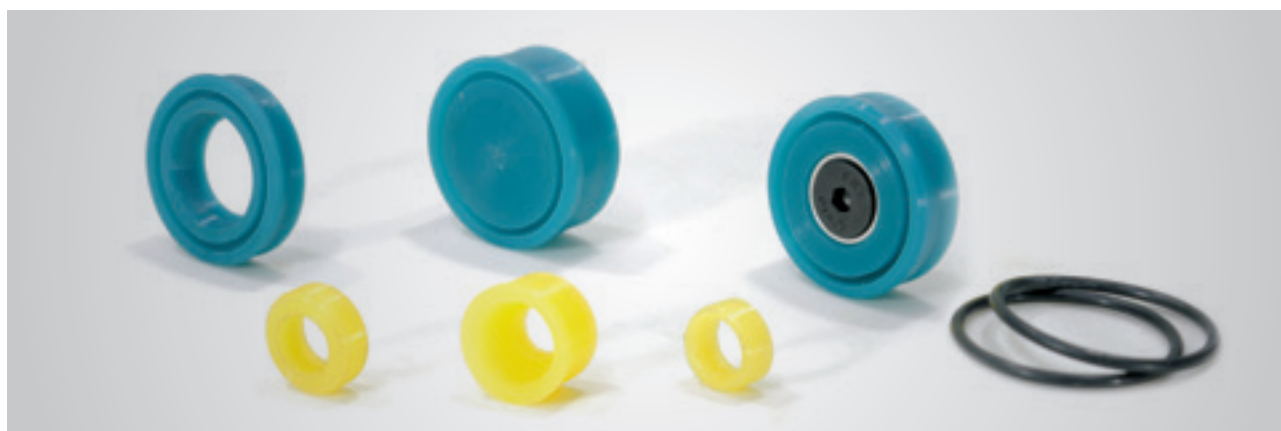
Oferecidos nas versões: Pro-light para o melhor equilíbrio de precisão e peso, Pro-Heavy para maior

energia/velocidade e Olympic Match para maior precisão em disparos de até 10 metros.

Possuem anéis em teflon/grafite para melhor centralização e funcionamento.

Fabricante	Modelo de Carabina compatível	Êmbolo Pro-Light	Êmbolo Pro-Heavy	Êmbolo Olympic Match
BAM	B19 (Todas)	EMB.B1901	-	EMB.B1902
	B23X	-	EMB.BAM01	
CBC	B19 (Todas)	EMB.B1901	-	EMB.B1902
	G2 Standard F18	-	EMB.G201	-
	G2 Standard F22	-	EMB.G201	-
	Jade, Jade Mais e Jade Mais Nitro	EMB.JAD03	-	-
	Jade Pro e Jade Pro Nitro	EMB.JAD01	-	-
	Nitro 800	-	EMB.G201	-
	Nitro 1000	-	EMB.G201	-
	Nitro X e Nitro Six	EMB.NX601	-	-
	Special	-	EMB.G201	-
Crosman	Fury, Inferno, MTR77, Optimus, TR22 e Vantage	EMB.B1901	-	EMB.B1902
GAMO	Big Cat, Camo Rocket, CFR, CFX (Todas), Hunter 440, Socom e Shadow DX	EMB.GAM01	-	EMB.GAM02
Hatsan	AirTact, Striker 1000S, Striker AR GR, Striker Edge (Gatilho de plástico)	EMB.HTN02	-	-
	HT80 e HT95	EMB.HTN01	-	-
	HT125 e 125 Vortex	EMB.HTN04	-	-
	Striker 1000S E Striker Edge (gatilho de metal)	EMB.HTN02	-	-
SWBR	Hunter Wood e Precision	EMB.B1901	-	EMB.B1902

Buchas e Vedantes



Desenvolvidos a partir de polímeros duráveis, de alta qualidade, elevado nível de dureza e baixo coeficiente de atrito. Promovem a vedação adequada para carabinas de pressão e sem adaptações.

As buchas podem ser usadas diretamente em êmbolos originais ou êmbolos Quickshot.

Características Gerais

Baixo coeficiente de atrito

Alta densidade

Alta resistência ao impacto

Resistente ao calor

Auto lubrificante

Fabricante	Modelos	Vedação	
		Bucha do êmbolo	Vedante do Cano
Artemis	SR1000S	RET.SPA03	-
BAM	B12-6 e B19 (Todas)	RET.B1901	-
	B23X	RET.BAM01	-
Beeman	1072 e 1074	RET.SAG01	-
CBC	245 e 345	RET.24501	-
	B12, B19 (Todas)	RET.B1901	RET.B1902
	G2 Standard F18, G2 Standard F22, Jade, Jade Mais Nitro, Jade Pro, Jade Pro Nitro e Nitro Advanced	RET.G201	RET.G202
	Nitro X e Nitro Six	RET.NX601	RET.G202
Cometa	Todas	RET.COM01	-
Crosman	Fury, Inferno, MTR77, Optimus, TR22 e Vantage	RET.B1901	-
Fiora	2	RET.RDI01	-
Fixxar	Black Hawk e SR900S	RET.SPA03	-
	Forest e Shadow	-	RET.SPA04
	Ranger, Tucson e Viper	RET.RDI01	RET.SPA04
	Spring Black e West	RET.SPA01	RET.SPA02
GAMO	400, Cadet Delta, Camo Rocket, Delta Force, Deltamax, Deltamax Force, Expo26, Shadow 640 e Shadow DX	RET.GAM01	-
	Big Cat, Black Shadow, Elite Fusion, Elite Premium, Hunter 440, Hunter IGT, Socom, Shadow IGT, Viper Skeet (ATS), Whisper e Whisper X	RET.GAM01	RET.GAM03
	CFR e CFX (Todas)	RET.GAM01	RET.GAM02
Hatsan	AirTact, Striker AR GR, Striker 1000S e Striker Edge (gatilho de plástico)	RET.HTN01	-
	HT80 e HT 90	RET.HTN01	RET.HTN04
	HT125, HT125 Vortex	RET.HTN02	RET.HTN04
	HT135	RET.HTN03	RET.HTN04
	HT150	RET.HTN03	RET.HTN05
	HT 155	-	RET.HTN05
	Striker 1000S e Striker Edge (gatilho de metal)	RET.HTN01	RET.HTN04
Kral	Rambo, Black e Magnum	RET.B1901	-
Norica	Dragon, Dream Hunter, Dream Rider, Marvic, Marvic 2.0 e Storm	RET.SAG01	-

Continua na página 8.

Fabricante	Modelos	Vedação	
		Bucha do êmbolo	Vedante do Cano
NTK	T-Rex	RET.SPA01	RET.SPA02
Pardus	AXS e AXC	RET.B1901	RET.B1902
QGK	14	-	RET.SPA04
	600 Fire e Black Diamond	RET.RDI01	RET.SPA04
	ML Clássica e Under B	RET.SPA01	RET.SPA02
	Night Wolf	RET.63401	-
	Rhino	RET.SPA03	-
Rossi	M16R "GR"	RET.SAG01	-
	M16R "S", Dione, Dione 3 Geração e Dione Plus	RET.RDI01	RET.RDI02
SAG	AR 1000, AR 3000 e R1000	RET.SAG01	-
	AR 2000	RET.SAG02	-
Slavia	631 e 634	RET.63401	-
SPA	B1-1 e B1-4	-	RET.SPA04
	B2-1, B2-3C, B2-4 e LB600	RET.RDI01	RET.SPA04
	B3-1 e B3-2	RET.SPA01	
	B3-3	RET.SPA01	RET.SPA02
	SR1000S	RET.SPA03	-
	WF600 e WF600P	RET.SPA01	-
Stoeger	X10 e X20	RET.B1901	-
SWBR	Hunter Wood e Precision	RET.B1901	-
Weihrauch	HW30, HW77 (Antiga) e HW97 (Antiga)	RET.HW02	-
	HW35, HW80, HW90 e HW97 (Nova)	RET.HW03	-
	HW50, HW57, HW77 (nova), HW85, HW95 e HW98	RET.HW01	-

Muzzle Brake e Air Strippers

MB10-MZB.MB10.15.02



AS10-MZB.MB10.15.02



O Muzzle Brake e Air Stripper possuem regulagem milimétrica para se ajustar com a dissipação de ar de diferentes carabinas de pressão e diferentes projéteis, reduzindo a vibração harmônica do cano.

Produzido em alumínio de alta qualidade, acabamento por anodização na cor preta, com fixação através de parafusos Allen com chave incluída.

Características Gerais

Compatível com canos de 15mm de diâmetro externo.

Furação para massas de mira Quickshot.

Conta com anéis de vedação tipo "o-ring" para evitar que o cone dissipador de ar mova durante as seções de tiro.

Gatilhos Ajustáveis



Os gatilhos ajustáveis da Quickshot (ou também conhecidas como gatilhos esportivos) são peças de substituição de altíssima qualidade.

Disponíveis para vários modelos de carabinas, além de melhorar a estética e beleza da sua carabina, permitem ajustar as condições de disparo de sua carabina de acordo com sua prática esportiva.

Características Gerais

Sistema construtivo que garante que os ajustes não sejam perdidos após os disparos.

Não são necessárias adaptações. Substituem diretamente as originais.

Produzidas em metal de alta qualidade.

Fabricante	Modelo de Carabina compatível	Código do gatilho	Observações
BAM	B19 (Todas) e B23X	LGA.B1903.XX	Curvado; 2 estágios
		LGA.B1904.XX	Reto; 2 estágios
Benjamin	Trail	LGA.B1903.XX	Curvado; 2 estágios
		LGA.B1904.XX	Reto; 2 estágios
CBC	B19 (Todas)	LGA.B1903.XX	Curvado; 2 estágios
		LGA.B1904.XX	Reto; 2 estágios
Cometa	G2 Standard F18 e G2 Standard F22	LGA.G0201.XX	1 estágio
	400 Fenix e Fusion	LGA.C4001.XX	1 estágio
Crosman	Fury, Inferno, MTR77, Optimus, TR22 e Vantage	LGA.B1903.XX	Curvado; 2 estágios
		LGA.B1904.XX	Reto; 2 estágios
Flora	2	LGA.B1903.XX	Curvado; 2 estágios
		LGA.B1904.XX	Reto; 2 estágios
GAMO	Big Cat, Camo Rocket, CFR, CFX (Todas), Hunter 440, Socom	LGA.GAM03.XX	2 estágios
Hatsan	Striker 1000S e Striker Edge (gatilho de metal)	LGA.HTN01.XX	1 estágio
Kral	Rambo, Black e Magnum	LGA.B1903.XX	Curvado; 2 estágios
		LGA.B1904.XX	Reto; 2 estágios
Pardus	AXS e AXC	LGA.B1903.XX	Curvado; 2 estágios
		LGA.B1904.XX	Reto; 2 estágios
QGK	Night Wolf	LGA.NW02.XX	1 estágio
SPA	AN500	LGA.NW02.XX	1 estágio
Stoeger	X10 e X20	LGA.B1903.XX	Curvado; 2 estágios
		LGA.B1904.XX	Reto; 2 estágios
SWBR	Hunter Wood e Precision	LGA.B1903.XX	Curvado; 2 estágios
		LGA.B1904.XX	Reto; 2 estágios

Kit de ação por mola em aço PRIME ALLOY



Os kits de ação por mola em aço PRIME ALLOY da QUICKSHOT, são usados para manter a originalidade de sua carabina, porém as molas da Quickshot fornecem benefícios adicionais que melhoram a experiência do atirador. Esse kit é composto por uma bucha/retentor, vedante do cano, graxa de 10g e uma mola PRIME ALLOY.

Fabricante	Modelo de Carabina compatível	Código do kit	Código da mola
BAM	B12-6 (Todas)	CAA.B1201.01	MAA.P101.01
	B19 (Todas)	CAA.B1901.01	MAA.P301.01
CBC	B12-6 (Todas)	CAA.B1201.01	MAA.P101.01
	B19 (Todas)	CAA.B1901.01	MAA.P301.01
	G2 Standard F18 e G2 Standard F22	CAA.G201.01	MAA.P401.01
	Jade Pro	-	MAA.P401.01
Fixxar	Ranger, Tucson e Viper	CAA.SPA03.01	MAA.P201.01
	Spring Black e West	CAA.SPA01.01	MAA.P301.02
	Spring Shadow e Forest	CAA.SPA.04.01	MAA.P101.01
QGK	14	CAA.SPA.04.01	MAA.P101.01
	600 Fire e Black Diamond	CAA.SPA03.01	MAA.P201.01
	ML Clássica e Under B	CAA.SPA01.01	MAA.P301.02
Rossi	Dione 3 Geração	CAA.RDI01.01	MAA.P201.01
SPA	B1-1 e B1-4	CAA.SPA.04.01	MAA.P101.01
	B2-1, B2-3C, B2-4 e LB600	CAA.SPA03.01	MAA.P201.01
	B3-1, B3-2, B3-3, WF600 e WF600P	CAA.SPA01.01	MAA.P301.02
SWBR	Wood Engraved	-	MAA.P101.01
	B3-1, B3-2, B3-3, WF600 e WF600P	CAA.SPA01.01	MAA.P301.02

Mira Aberta



A massa de mira para muzzles brakes e air strippers Quickshot atendem as necessidades do atirador que deseja utilizar sistemas de pontaria por mira aberta com os produtos fabricados pela Quickshot.

MMI.M02.01



Fixação	Pontaria	Ajuste Vertical	Ajuste Lateral
Por parafusos diretamente nos produtos Quickshot	Fibra óptica Truglo de 1mm	Sim, por espaçador de 1,00mm (incluído)	Não possui

MMI.M01.01



Fixação	Pontaria	Ajuste Vertical	Ajuste Lateral
Por parafusos diretamente nos produtos Quickshot	2mm sem fibra óptica	Sim, por espaçador de 1,00mm (incluído)	Não possui

MMI.P01.01



Fixação	Pontaria	Ajuste Vertical	Ajuste Lateral
Por rosca e diretamente nos produtos Quickshot	2mm sem fibra óptica	Não possui	Não possui

MMI.T01.01



Fixação	Pontaria	Ajuste Vertical	Ajuste Lateral
Por parafusos diretamente nos produtos Quickshot	Pontaria: Através de insertos intercambiáveis (incluído 04 unidades), sem opção de fibra óptica	Sim, por espaçador de 1,00mm (incluído)	Não possui

Lunetas

As lunetas Quickshot são dispositivos ópticos destinados a facilitar e melhorar a precisão em tiros de longa distância.

Luneta MOT.4X32.03



A luneta Quickshot 4x32 tem seu design elegante com ajuste horizontal e vertical.

Aumento	Comprimento	Diâmetro da lente objetiva	Diâmetro do tubo	Tipo de retículo
4x fixo	280mm	32mm	25.40mm	Mil-Dot

Luneta MOT.4X32RI.02



A luneta 4x32 tem seu design compacto e possui retículo iluminado com ajuste horizontal e vertical.

Aumento	Comprimento	Diâmetro da lente objetiva	Diâmetro do tubo	Tipo de retículo
4x fixo	260mm	32mm	25.40mm	Range-finding

Luneta MOT.4X32.02

A luneta Quickshot 4x32 tem seu design compacto e possui retículo Tático, com 3 níveis de brilho nas cores, verde, vermelho e azul e 5 intensidades de brilho, com ajuste horizontal e vertical.



Aumento	Comprimento	Diâmetro da lente objetiva	Diâmetro do tubo	Tipo de retículo
4x fixo	146mm	32mm	-	Tático

Luneta MOT.4X32RI.02



Esta luneta possui retículo iluminado e ajuste de paralaxe na parte frontal.

Aumento	Comprimento	Diâmetro da lente objetiva	Diâmetro do tubo	Tipo de retículo
4x fixo	240mm	32mm	25,40mm	Mil-Dot

Red Dots

Os Red Dots são ideais para pequenas distâncias. São miras referenciais com o objetivo de melhorar a visada em curta distância.

Red Dot MOP.1X30N.03

O RED DOT Quickshot 1x30 é um dispositivo óptico com retículo luminoso vermelho e verde (laser) no interior de um receptáculo, com ajuste horizontal e vertical.



Aumento	Comp.	Diâmetro da lente objetiva	Retículo	Peso
1x fixo	110mm	30mm	Ponto vermelho ou verde com ajuste de intensidade	223g

Red Dot MOP.1X22K.01

O RED DOT Quickshot 22x32 possui um retículo luminoso vermelho ou verde (laser) com multi-retículos (4 opções) para se adaptar ao seu gosto.



Aumento	Comp.	Diâmetro da lente objetiva	Retículo	Peso
1x fixo	82mm	32mmx22mm	Multi-retículos	121g

Alvos e Porta Alvos

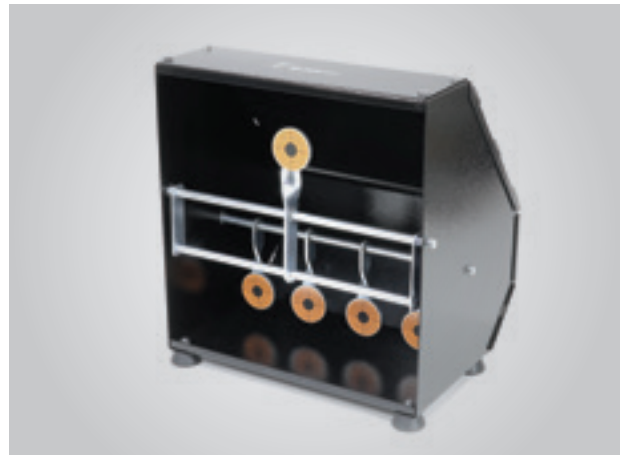
Alvo rearmável com cinco pêndulos

Os alvos Quickshot são compostos de quatro pêndulos na parte inferior e um pêndulo (de rearme) na parte superior. Quando os alvos inferiores são atingidos, giram e ficam presos na barra que está diretamente ligada ao pêndulo superior. Quando o pêndulo superior é atingido, os alvos voltam a sua posição inicial.

Aberto ALV.5PN.01



Fechado ALV.5PN.02



Porta Alvos

O Porta Alvos Quickshot é construído através de chapas em aço, com encaixes que permitem uma fácil montagem. Os chumbinhos ficarão armazenados no compartimento traseiro do porta alvo com coletor, que poderão ser removidos de forma fácil e segura.

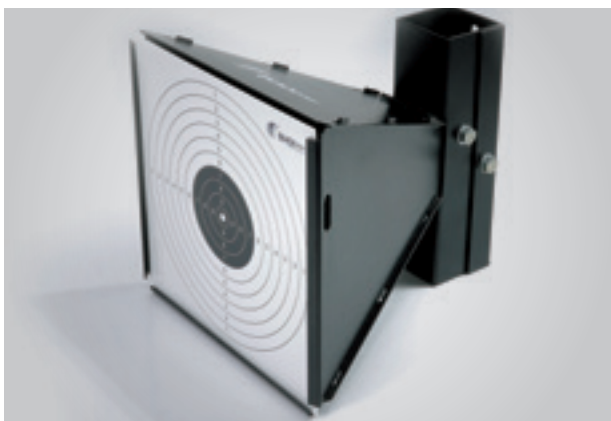
Porta alvo com coletor de chumbos 17 x 17 com pêndulo e adaptador 14 x 14 ALV.1717.02



Porta alvo com coletor de chumbos 14 x 14 ALV.1414.01



Porta alvo com coletor de chumbos 17 x 17 ALV.1717.01



Porta alvo quadrado com coletor de chumbos 17 x 17 ALV.1717.05



Porta alvo quadrado com coletor de chumbos para folhas A4 ALV.A4.01



Porta alvo para folhas A4 fixadas com imã. Esse item lhe oferece a facilidade de imprimir qualquer alvo A4 para utilizar. É recomendado para a prática do tiro, com carabinas ou pistolas de pressão por ação de molas, a curtas distâncias em locais fechados ou ao ar livre.

Alvo com quatro pêndulos - Super Spinning ALV.SSP.01



O alvo super spinning é constituído de chapas de metal, com quatro pêndulos que conforme o atirador dispare contra o pêndulo superior, ela se movimentará. Devido ao seu tamanho compacto, pode ser facilmente utilizado em qualquer local. Atenção para a necessidade de proteção atrás do alvo para conter os chumbos.

Porta alvo de papel base plana (suporte) ALV.BAS.01



O Porta Alvo para papel de base plana da Quickshot é compatível com alvos de papel de 14x14 e 17x17. Devido a sua base plana e seu tamanho compacto, pode ser facilmente utilizado em qualquer local.

Ferramentas

As ferramentas para manutenção de carabinas de pressão Quickshot são itens essenciais para armeiros e amantes do tiro esportivo.

Compressor de Molas Ajustável FMA.CM02



Compressor de molas ajustável Quickshot é perfeito para você que precisa desmontar sua carabina para uma manutenção. O seu corpo ajustável permite que o compressor seja ideal tanto para carabinas grandes ou pequenas. Ela acompanha alças ajustáveis de plástico de engenharia para fixação da carabina, que não danificam o cano da sua carabina.

E também possui ajuste de altura, que irá manter sua carabina na melhor posição para você manusear.

Ferramenta de Sacar Molas



A ferramenta de sacar molas Quickshot para manutenção de carabinas de pressão foi especialmente feita para o compressor de molas Quickshot. Eles são itens separados do compressor e possuímos 4 modelos para atender os diversos modelos de carabina:

FMA.SM001 – Para os modelos B19, B12 e Cometas / FMA.SM002 – Para Jade (todas) / FMA.SM003 - Para Hatsan

Ferramentas para Buchas



As ferramentas para buchas servem para você colocar os retentores (buchas) mais facilmente nos êmbolos, sem danificar o produto.

Possuímos disponibilidade de ferramenta para buchas/retentores de: FMA.RET14 - 14mm, FMA.RET16 - 16mm e FMA.RET18 - 18mm.

OBS: Não é necessário aquecer o retentor (bucha) para utilizar a ferramenta.

Graxas de Silicone e Bissulfeto



A graxa de silicone é uma pasta a base de silicone e pode ser usada como lubrificante de buchas/retentores, borrachas e plásticos em geral. E a graxa de bissulfeto de molibdênio é um produto especialmente desenvolvido para lubrificação de buchas/retentores de carabinas de pressão e peças metálicas, como caixas de gatilhos.

Graxa de silicone disponível em embalagens de: GRX.S01.10 - 10g, GRX.S01.30 - 30g, GRX.S01.100 - 100g.

Graxa de bissulfeto disponível em embalagens de: GRX.B01.10 - 10g, GRX.B01.30 - 30g, GRX.B01.100 - 100g.



Segunda a Sexta, das 8h às 17h - Indaiatuba - SP

*+55 (19) 3801 1000
(19) 3801 0808*

www.quickshot.com.br